

## CNC-Biegemaschine zur Herstellung von dreidimensionalen Biegeteilen und Stromschienen aus Flachmaterial



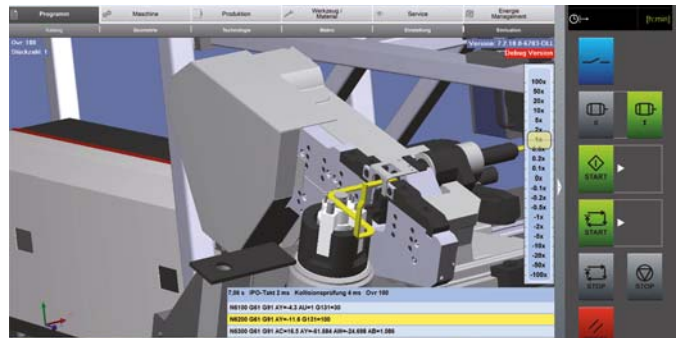
BMF 60

# BMF 60

▼ Richtwerk für Profilmaterial



▼ Simulation speziell für Flachmaterial



## Unsere Leistung für Ihren Nutzen

- **Höchste Präzision auch für kleinste Biegeradien mit minimalen Biegeabständen dank speziell konzipiertem Biegewerkzeug (zum Patent angemeldet)**
- **Die für Flachmaterial konstruierte Abschneideeinrichtung erreicht eine optimale Schnittqualität speziell für Stromschienen (zum Patent angemeldet)**
- **Einzigartige Verdreheinrichtung erlaubt die Herstellung sehr komplexer Biegeteilgeometrien und prozessinternen Ebenenwechsel (Twisten, zum Patent angemeldet)**
- **Höchste Produktivität durch im Fertigungsablauf voll integriertes Abisolieren mittels Lasereinrichtung (zum Patent angemeldet)**
- **Hohe Freiheitsgrade beim Abisolieren erlaubt die flexible Positionierung der Kontaktstellen**
- **Maschinenunabhängiger Programmierplatz und neue Simulationssoftware für Flachmaterial erlaubt die Machbarkeitsprüfung vor Ort beim Kunden**

## Konstruktionsmerkmale

- Das neue Werkzeugkonzept wurde für die speziellen Anforderungen der Elektromobilität entwickelt und ermöglicht die Fertigung von komplexen Geometrien, bei höchster Qualität
- Das integrierte Längenmessrad überwacht die Einzugslänge und garantiert eine maßhaltige Biegeteilgeometrie
- Der Richtapparat ermöglicht die Verarbeitung von Flachmaterial über den gesamten Arbeitsbereich ohne Umbau der Richtrollen
- Der Spulenhassel (SPH 1000) sorgt für eine reibungslose und beschädigungsfreie Materialzufuhr auch bei isolierten Materialien
- Die integrierte Farberkennung bietet die Möglichkeit, markierte Materialungleichmäßigkeiten (u. a. fehlerhafte Isolierstellen) zu erkennen und auszusortieren

## Bedienung

- Bedienfreundliches und schnelles Einrichten durch Handbediengerät mit Touchscreen
- Die neuentwickelte Biegesimulation für Profilmaterial dient zur Prüfung der Herstellbarkeit und zur Ermittlung der Zykluszeit
- Reduzierte Rüstzeiten durch ergonomischen Zugang zu allen Werkzeugpositionen sowie einfacher und schneller Programmierung von Werkzeugen, Materialkennwerten und Biegeprogrammen mit WPS 3.2 EasyWay

# Leistungsstark, Flexibel und Effizient – Die Biegemaschine der anderen Art

## Zukunftsweisendes Maschinenkonzept für die Elektromobilität

Die WAFIOS BMF 60 bietet erstmals ein völlig neues Herstellungskonzept für Profille und Stromschienen, welches die Prozessschritte Abisolieren, Biegen und Zuschneiden in einer Anlage vereint.



Neuartige Biegetechnologie mit klemmbarem Dorn erlaubt kleinste Biegeradien

Speziell entwickelte Standardwerkzeuge erlauben das Biegen über die hohe und flache Kante

Ebenenwechsel (Twisten) zur Erreichung unterschiedlicher Anschlusslagen und Fertigung komplexer Geometrien

Vollintegriertes Abisolieren mittels Lasereinrichtung in einem Prozessablauf

Schnitteinrichtung für kurze Endlängen und hohe Schnittqualität

## Qualität

Seit über 125 Jahren steht der Name WAFIOS für höchste Qualitätsansprüche, Sicherheitsstandards und technische Innovationen im deutschen Maschinenbau.

## Zuverlässigkeit

Strenge Qualitätskontrollen, modernste Fertigungseinrichtungen und langjährige Erfahrung sind Garanten für Ihre Investitionssicherheit. Das weltweite Servicenetz gewährleistet die hohe Verfügbarkeit der WAFIOS Maschinen.

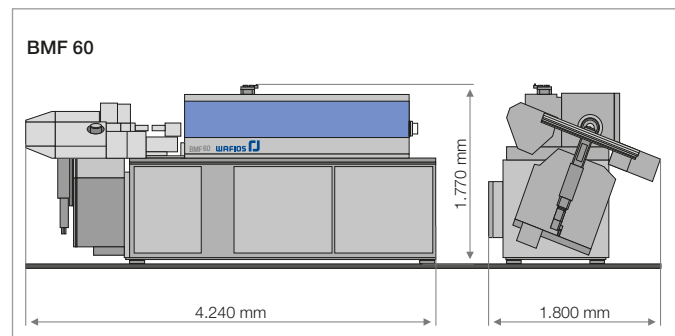
## Wirtschaftlichkeit

Hohe Produktionsleistung und Langlebigkeit sparen Geld und verkürzen die Amortisationszeit Ihrer Investition.

▼ Benutzerfreundliches WAFIOS Programmiersystem WPS 3.2 EasyWay mit Geometrieprogrammierung und Visualisierung von Biegeteilen aus Profilmaterial



Technische Daten		BMF 60
Arbeitsbereich Profil [ ]	300 N/mm <sup>2</sup>	min. 12,0 x 3,0 mm max. 25,0 x 6,0 mm max. Materialquerschnitt 150 mm <sup>2</sup> max. Querschnittsverhältnis 7/1
Einzugswalzen		4 Paar
Drehwinkel Dornachse		Endlos
Drehwinkel Biegeachse		Endlos
Biegekopf Hub Auf-Ab		+5 mm / -120 mm
Biegekopf Querhub		+100 mm / -100 mm
Rückschlaglänge, motorisch		500 – 1.400 mm
CNC-Auflageplatte, Hub (Option)		+25 mm / -175 mm
Einzugsgeschwindigkeit		max. 120 m/min
Biegemoment		ca. 800 Nm
Anzahl CNC-Achsen		8 (max.12)



## WAFIOS AG

Silberburgstraße 5  
72764 Reutlingen, Germany  
Telefon +49 7121 146-0  
Telefax +49 7121 491-250  
sales@wafios.de  
www.wafios.com

Maschinen für Draht und Rohr